

Продолжение к пункту 7а:-

г. Владимир, ул. Большая Московская, 19.
Торговые ряды

Стены оштукатурены и окрашены.

Оконные проемы прямоугольной формы с широкими откосами.
Оконные заполнения-двойные деревянные рамы.

Потолки в помещениях плоские, ~~плоские по балкам~~, украшенные лепниной.

В здании с северо-восточной стороны потолок на I-ом этаже плоский из нешироких реек, окрашен. Свод в галлерее с западной стороны плоский дощатый,

проход галлереей поддерживает квадратные в плане стойки.

В галлерее с юго-восточной и восточной стороны свод, так же плоский дощатый.

Вход на 2-ой этаж в основной части здания находится с северной стороны через поздние пристройки.

На втором этаж ведут деревянные узкие лестницы.

Планировочная структура 2-го этажа представляет собой систему помещений разных по площади, перегороденных поздними стенами-перегородками.

Пол деревянный, крашенный.

Стены оштукатурены и частично окрашены, частично побелены.

В некоторых помещениях стены оклеены обоями.

Оконные проемы прямоугольной формы с широкими откосами, лишь с западной стороны торговых рядов, оконные проемы полуциркульные с широкими откосами.

Оконные заполнения двойные деревянные рамы.

Потолок плоский с лепниной.

В здании с северо-восточной стороны потолок плоский из нешироких реек, окрашен.

Помещение соединяется друг с другом прямоугольными дверными проемами.

Двери деревянные филенчатые.

В некоторых помещениях 2-го этажа пол паркетный.

Ниже уровня I-го этажа торговых рядов находятся подвальные помещения, вход в которые осуществляется с северной стороны со двора через поздние пристройки.

В подвальные помещения ведут каменные лестницы.

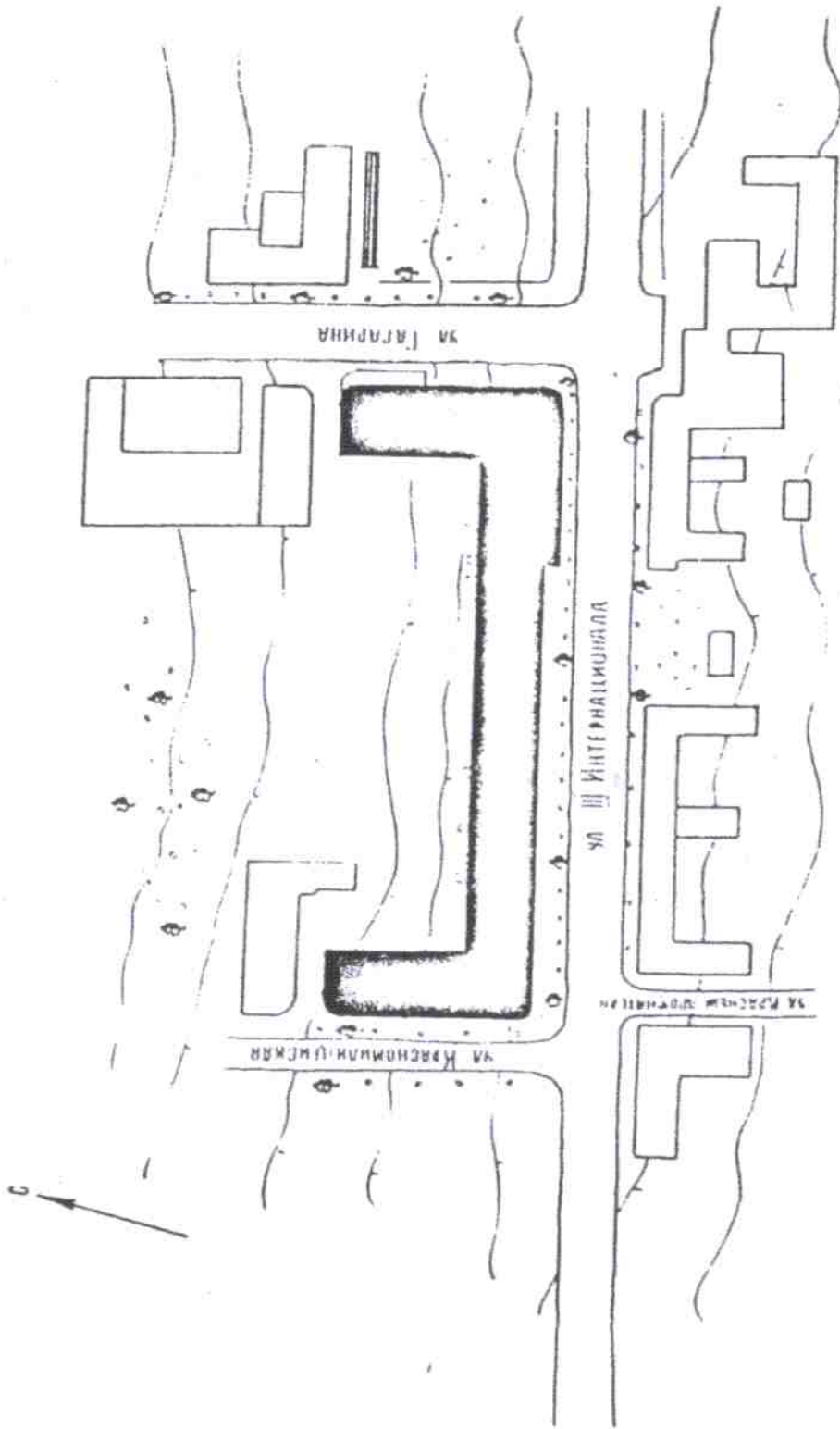
Пол в подвальных помещениях земляной или бетонный, свод ребристый по балкам.

Л-21-49, 46



Г. Владимир
Владимирская область
Торговые ряды

Генплан



КОПИЯ

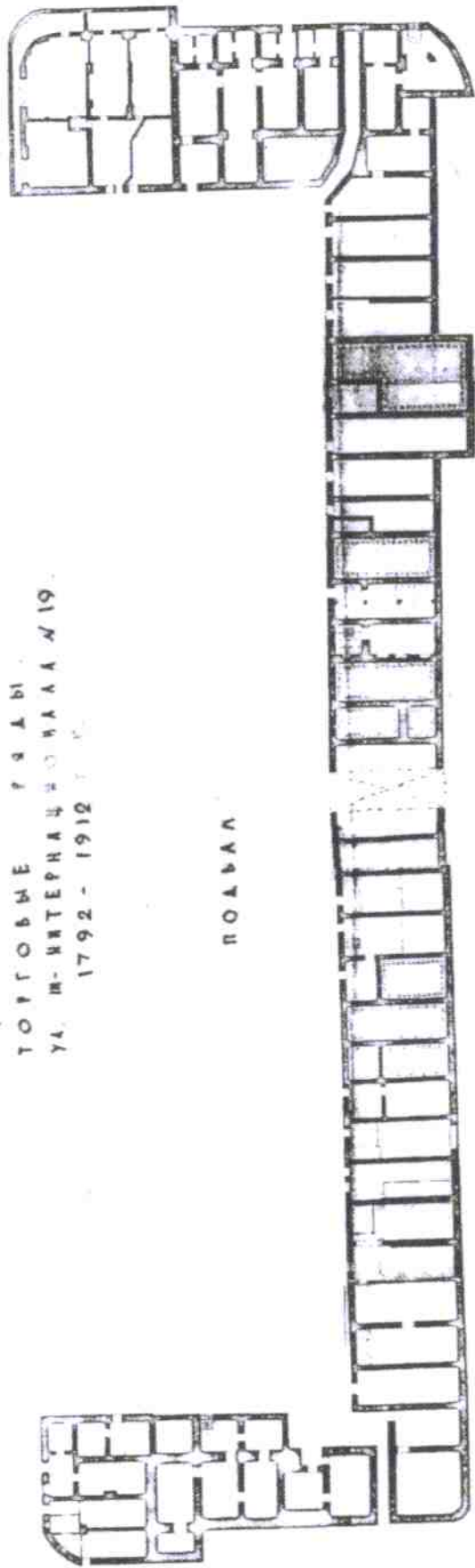
АРХИВ
Государственный центр
по учету, использованию и
реставрации объектов культурного наследия

ВЫПОЛНИЛ

РЯБИЦКАЯ М.
1978 г.

Г. БЕЛАЯ ГОРА
ТОРГОВЫЕ ПРАДЫ
УЛ. ИВАНТЕРНАЦІОНАЛАА №19
1792 - 1912 г.г.

ПОДВАЛ



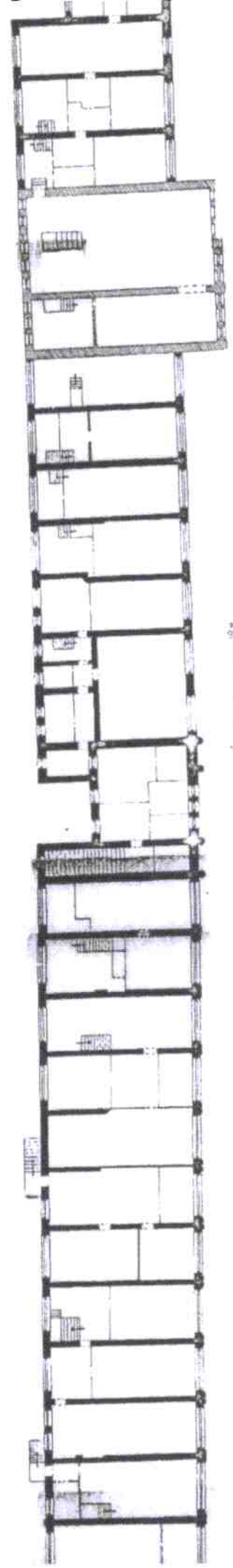
Арх.
РМБ

12

И Д И А А М Е Т
Т О П О Г Р А Ф И Ч Е С К И Е
У Ч А С Т К И - К А Р Т О Г Р А Ф И Ч Е С К И Е

1792 - 1912 г.г.
2 Д И А Г

У Ч А С Т К И - К А Р Т О Г Р А Ф И Ч Е С К И Е
У Ч А С Т К И - К А Р Т О Г Р А Ф И Ч Е С К И Е
У Ч А С Т К И - К А Р Т О Г Р А Ф И Ч Е С К И Е

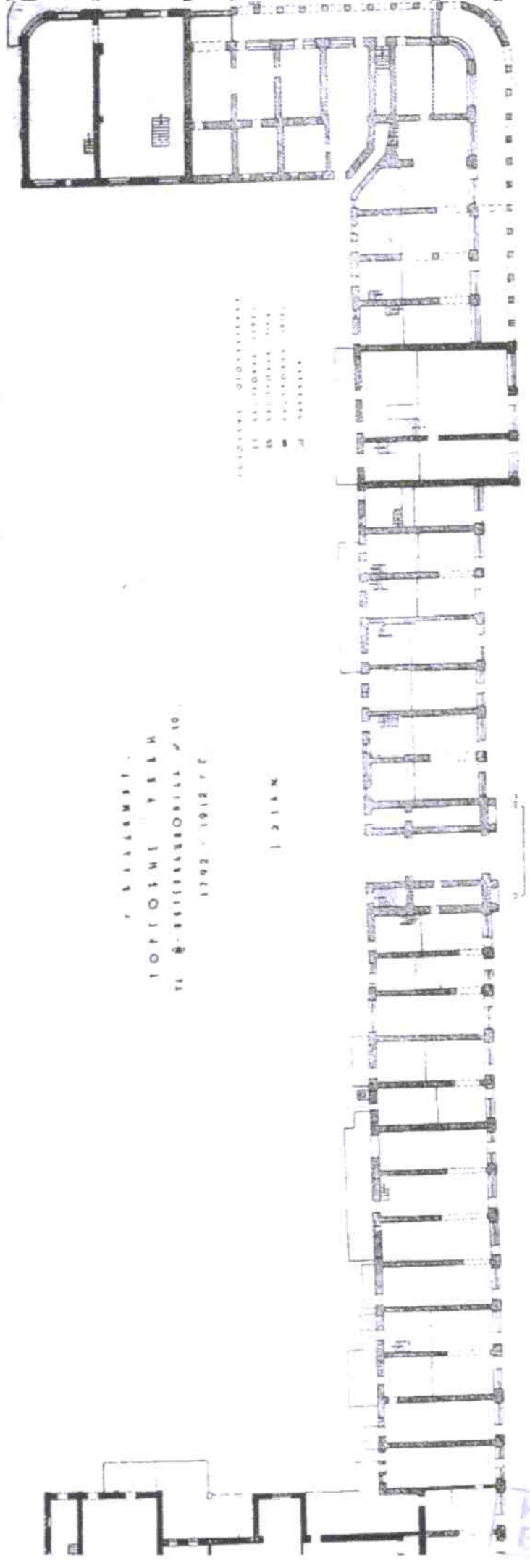


КОПИЯ
ВЕРНА

Г. В. АЛЕКСИ
ТОПОГРАФИЧЕСКИЙ
ТЕ. № 8-РЕГИОНАЛЬНЫЙ № 19.
1792 - 1912 Г. Г.

1:2500

ЛЕГЕНДА
1. СТЕНА
2. ОКНА
3. ДВЕРИ
4. ПЕРИМЕТР



КОПИЯ
ВЕРНА